



Ketzaltour S.A. de C.V.
Boletín Septiembre 2020

Estimados clientes y amigos,

Después de algún tiempo les mandamos este boletín para informarles sobre diferentes puntos importantes para que por favor los consideren.

- a) México no tiene ninguna restricción de acceso para visitantes extranjeros. A su llegada personal oficial realiza una pequeña encuesta y toma la temperatura a todos los pasajeros.



b) Paulatinamente se están abriendo hoteles al 30% o 60% dependiendo de la ciudad transportación al 50%, museos, zonas arqueológicas y sitios turísticos, todos ellos con sus protocolos respectivos mismos que debemos de acatar.



c) Ketzaltour trabajará únicamente con hoteles, restaurantes o transportistas que cuenten con sus protocolos autorizados por la Secretaría de Turismo o de Salud.

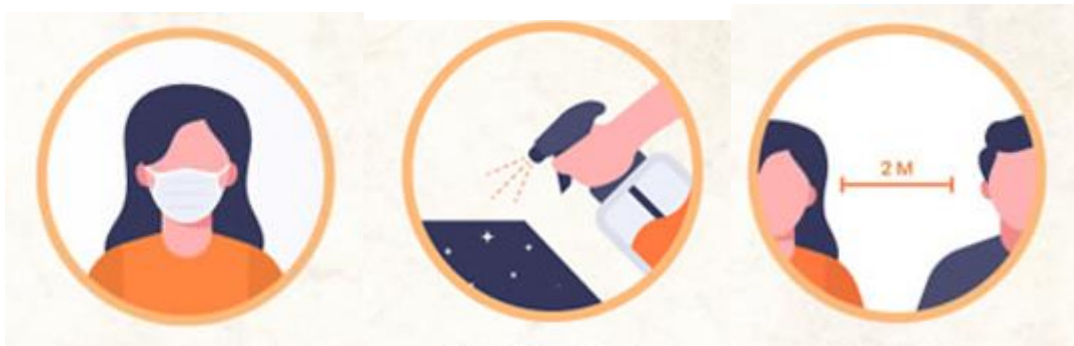
- Transportistas. Unidades para todos los servicios.
- Todas las unidades se sanitizan diariamente. Se mantendrá distancia entre todos los pasajeros (estando sentados)
- En recorridos largos el transporte turístico, cada 1 1/2 o 2 horas pararan para que descienda el pasaje y se aire el interior
- El operador o guía antes de subir a la unidad tomará temperatura con termómetro infrarrojo y ofrecerá gel antibacterial a todos los pasajeros.
- Es obligatorio para operadores, trasladistas, guías y pasajeros utilizar el cubrebocas en todo momento desde que los recogemos hasta que se les deja en su destino.
- El guía o trasladista recomendará en todo momento la sana distancia.



d) Es importante que en todos los casos todos sus pasajeros traigan seguro de gastos médicos que cubran padecimiento de contagios por COVID 19. En caso de emergencia Ketzaltour está para asesorar al pasajero.



e) Todos los museos, zonas arqueológicas y sitios turísticos están reabriendo paulatinamente en base a un número determinado de visitantes y duración del recorrido.



VIVE LA EXPERIENCIA EN MEXICO

Convencidos del cambio que hay y habrá en el mundo, estamos promoviendo las Experiencias que hacen único a nuestro país. En nuestro tarifario estamos marcado las experiencias con este nombre y también puedes solicitarnos relación de experiencias con familias mexicanas para poder compartir éstas.



GUATEMALA

Guatemala, apertura frontera y aeropuertos a partir del 18 de septiembre, único requisito de entrada, prueba negativa PCR mínimo 72 hrs antes de ingreso, hoteles ya están abriendo fines de semana, líneas aéreas estadounidenses y Avianca iniciarán vuelos él mismo 18 con frecuencias semanales hasta restablecer los itinerarios antes de la pandemia, se estima que el turismo se regularizará a partir de Diciembre 2020 o Enero 2021.



SEMINARIOS WEBINAR

Con mucho gusto les ofrecemos impartirles seminarios Webinars son los siguientes temas

México en general – incluye todos los destinos a excepción Norte de México

Hoteles en la Ciudad de México

Playas en México

Destinos visitados durante las peregrinaciones

Favor de solicitar éste directamente con Leni Ehrli al mail lenie@ketzaltour.com.mx y con mucho gusto les ofrecemos capacitación en español, inglés, alemán y portugués.



TARIFAS 2020 – 2021

En nuestra página web podrán acceder desde este viernes 11 septiembre 2020, a los precios de hoteles, transporte y paquetes 2020 y 2021. Nos dimos a la tarea de negociar **mismos precios** de este año para el 2021 y para lo que falta de este año la mayoría de los paquetes muestran una **REDUCCION** considerable de precios y para el 2021 se mantiene la **REDUCCION** en paquetes.

A partir de ya podemos ofrecerles a solicitud de tarifarios de hoteles y transportación por destino y por categoría.

Bienvenidos / Welcome  



Tarifario confidencial de hoteles



Consulte tarifas de hoteles



Tarifario confidencial de transportación



Consulte tarifas de transportación



Paquetes con descripción y precio



Allotment, venta libre de información de cut off

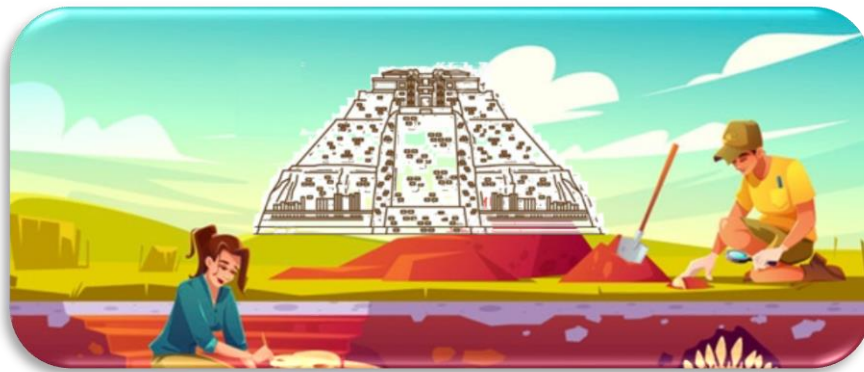


NOTICIA IMPORTANTE - ZONA ARQUEOLOGICA DESCUBIERTA EN TABASCO (Aguada-Fénix)

Monumental hallazgo: se trata del templo ceremonial maya más antiguo y grande de toda Mesoamérica. Este templo mide 1.4 kilómetros de largo por 400 metros de ancho y todo el Sitio Arqueológico es más grande que GIZA en Egipto.

Un grupo de arqueólogos descubrió en Tabasco la estructura ceremonial más antigua y grande construida por los mayas, la cual revela la importancia del trabajo comunitario desde los primeros momentos de esta civilización.

Esta zona todavía no se encuentra abierta al público.



CAMINO REAL DE TIERRA ADENTRO CELEBRA UNA DÉCADA COMO PATRIMONIO

En agosto de 2010, la UNESCO declaró Patrimonio Cultural de la Humanidad a este histórico camino que incluye cinco comunidades, así como 60 puntos que van desde el centro de México hasta Nuevo México y Texas, en los Estados Unidos. También se le llamó el Camino de la Plata, ya que fue debido a la explotación y comercialización de ese metal que surgió esta ruta cultural. Como parte de esta celebración, el estado de Zacatecas busca impulsar el turismo en sus 13 de los 60 sitios totales declarados Patrimonio. Algunos son el Conjunto histórico de la ciudad de Sombrerete, Sierra de Órganos y el Centro histórico de la ciudad de Zacatecas.

Lo importante es este momento es prepararnos para el futuro y cuídanos.

Les enviamos un cordial saludo
Leni Ehrlí



Matías Romero 425
Col del valle
Alcaldía Benito Juárez
CDMX 03100
México

Tel. +52 (55) 5553 4242

www.ketzaltour.com.mx

